

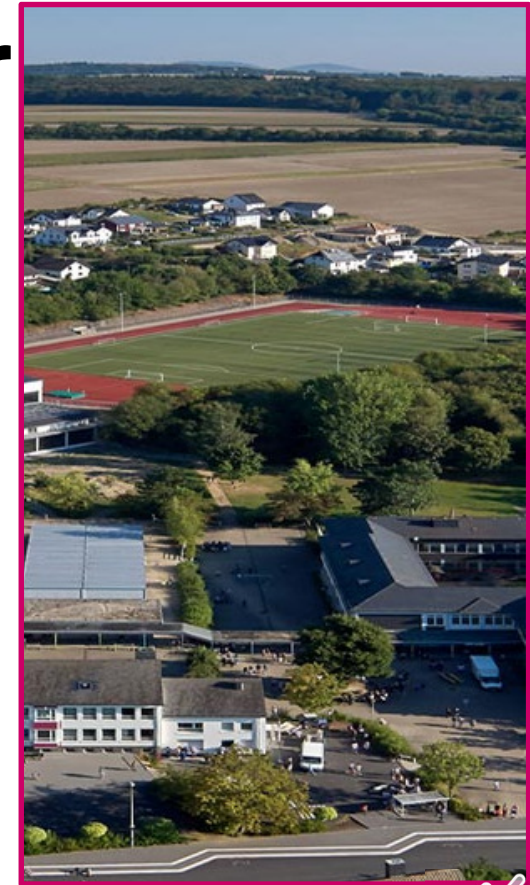
---

Herzlich Willkommen



---

# Informationen zur Fachoberschule Kaisersesch



---

## Bildungsgänge:

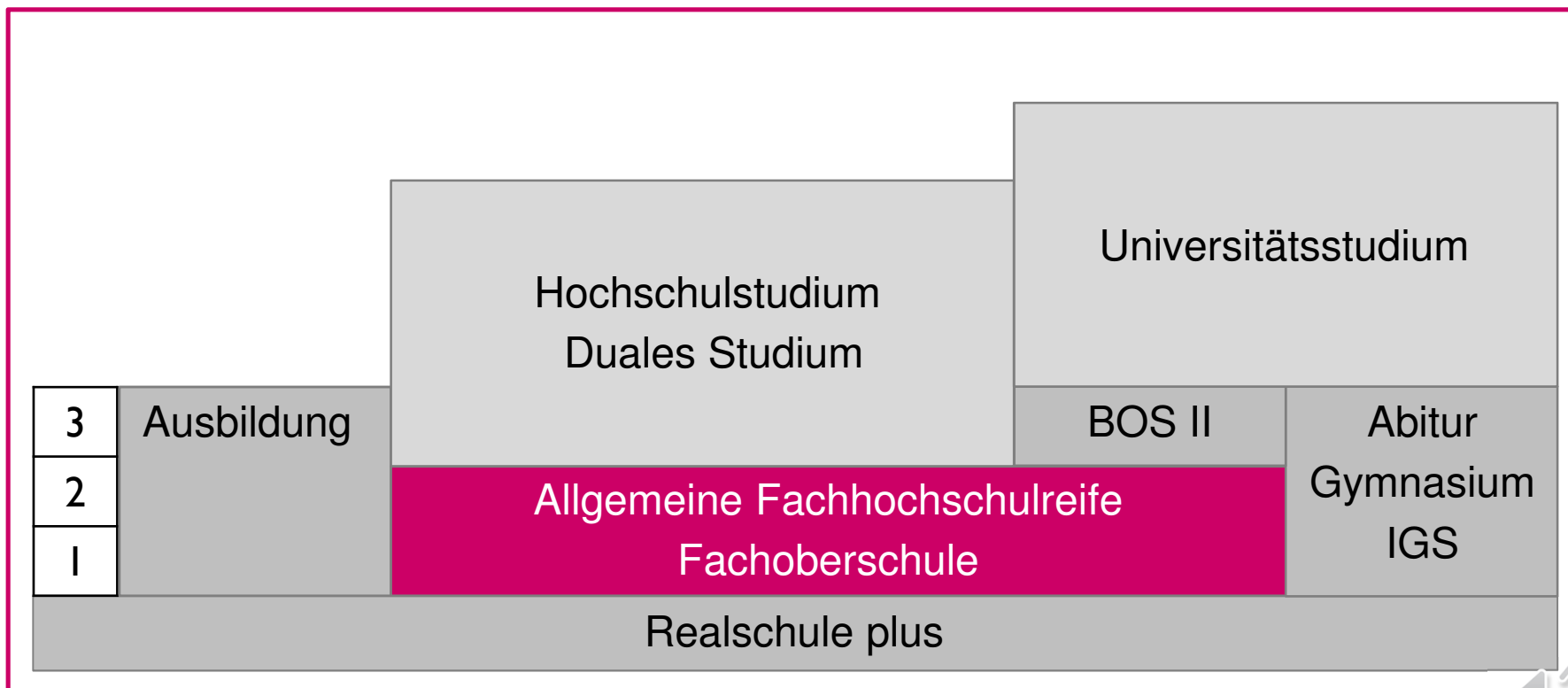
- Wirtschaft und Verwaltung
- Gesundheit und Soziales  
Profil Psychologie



# Vorstellung der FOS



## Verortung der FOS im Bildungssystem RLP



# Vorstellung der FOS



## Stundenplanübersicht

- Klasse 12

5 Tage  
Vollzeit in der Schule

- Klasse 11

2 Tage  
Schule

3 Tage  
Praktikum



# Vorstellung der FOS



## Stundenplanübersicht

Fächer	I 1a	I 2a	I 1b	I 2b
Deutsch	2 Std.	4 Std.	2 Std.	4 Std.
Englisch	2 Std.	4 Std.	2 Std.	4 Std.
Mathematik	2 Std.	4 Std.	2 Std.	4 Std.
BWL	2 Std.	12 Std.		
Standardsoftware	2 Std.			
Gesundheit/Pflege			3 Std.	11 Std.
Chemie				2 Std.
Sozialkunde	1 Std.	1 Std.	1 Std.	1 Std.
Biologie		2 Std.	1 Std.	1 Std.
Französisch	2 Std.	2 Std.	2 Std.	2. Std.
Sport		2 Std.		2 Std.
Religion	1 Std.	1 Std.	1 Std.	1 Std.



# Vorstellung der FOS



## Vorstellung der Schwerpunktfächer

Fach
BWL

- Im Praktikum orientieren
- Kundenaufträge bearbeiten und Beschaffungen durchführen
- Leistungserstellungsprozesse planen und kontrollieren
- Marketingkonzepte erstellen
- Personalwirtschaftliche Prozesse planen und durchführen
- Geschäftsprozesse dokumentieren und steuern
- Gesamtwirtschaftliche Rahmendbedingungen analysieren



# Vorstellung der FOS



## Vorstellung der Schwerpunktfächer

Fach
Gesundheit/Pflege



- Präventionsansätze der Gesundheitsförderung entwickeln
- Erst-Hilfe-Maßnahmen durchführen
- Pflegerisches Handeln als Prozess gestalten
- Ernährung gesundheitsfördernd gestalten
- Bewegung gesundheitsfördernd gestalten
- Immunsystem stärken
- Wahrnehmung unterstützen
- **Profil: Psychologie**
- Lebensraum bedarfsgerecht gestalten
- Gesundheitsbezogene Handlungsfelder gestalten
- Gesundheitssysteme analysieren und anwenden



# Vorstellung der FOS



## Vorstellung der Kernfächer

Fach
Deutsch

- In Praktikum professionell kommunizieren und handeln
- Mündlich kommunizieren und präsentieren
- Schriftlich kommunizieren
- Reflexion über Sprache und Sprachnormen
- Arbeitstechniken
- Expositorische Texte
- Fiktionale Texte
- Medien
- Schriftliches Erörtern



# Vorstellung der FOS



## Vorstellung der Kernfächer

Fach
Mathematik



- Darstellen, Interpretieren und Anwenden von Funktionen
- Untersuchen ganzrationaler Funktionen mittels Differenzialrechnung
- Anwenden der Differenzialrechnung
- Berechnen von Flächeninhalten und Volumina mittels Integralrechnung
  
- Freiwilliger Besuch des ergänzenden Förderunterrichts





# Vorstellung der FOS



## Vorstellung der Kernfächer

Fach
Englisch



- Verstehen authentischer gesprochener Texte in Standardsprache mit teilweise unbekanntem Sprachmaterial
- Bewältigen gängiger berufsrelevanter und allgemeiner Gesprächssituationen
- Selbstständiges Erarbeiten geschriebener interessen- und berufsspezifischer Texte unter Einsatz von Hilfsmitteln
- Selbstständiges Verfassen informativer und argumentativer Texte zu interessen- und berufsspezifischen Themen
- Sinngemäßes Übertragen komplexerer Sachverhalte in die jeweils andere Sprache unter Verwendung von Hilfsmitteln



# Vorstellung der FOS



## Vorstellung ergänzender Fächer

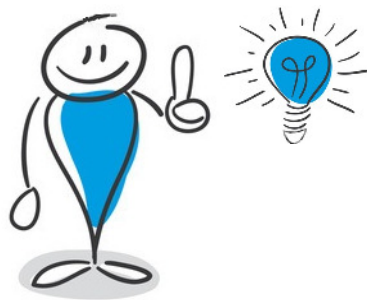
**Fach**

Französisch

- Freiwilliger Besuch an der FOS möglich
- Voraussetzung für Abitur:
  - 4 Jahre in Sekundarstufe I
  - 3 Jahre in Sekundarstufe II
  - 2 Jahre in FOS + 1 Jahr an BOS II

Religion

- Alternativ Ethik

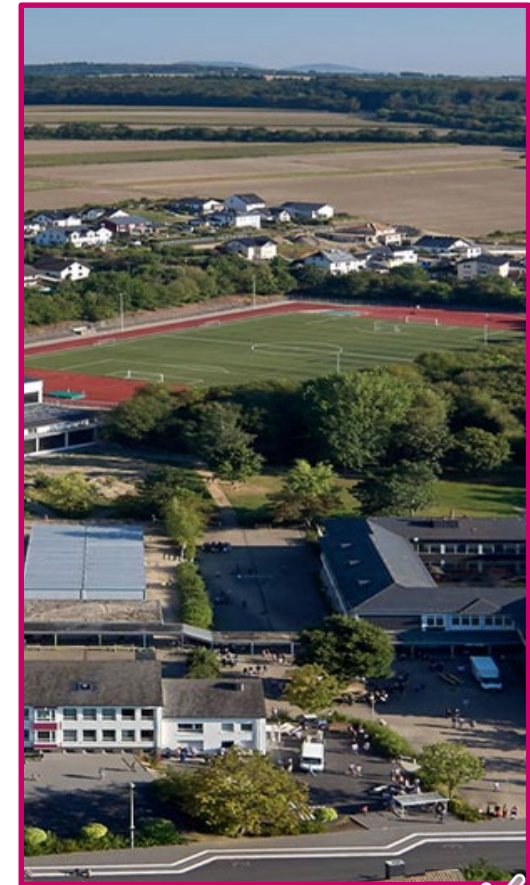


# Vorstellung der FOS



## Voraussetzung für Bewerbung

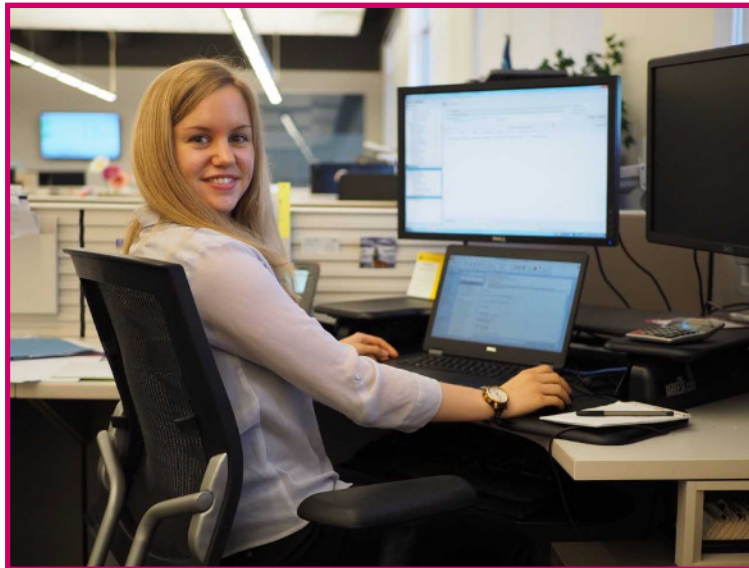
- Realschule
  - Notenschnitt 3,0 oder besser
  - Kein Hauptfach schlechter als ausreichend
  - Zulassung für gymnasiale Oberstufe
  
- Gymnasium / IGS
  - Versetzung in die 11. Klassenstufe



# Vorstellung der FOS



## Praktikumsbetriebe



- Betrieb kann aus zur Verfügung gestellter Liste gewählt werden
- Wunschbetrieb kann nach Rücksprache mit Schule gewährt werden

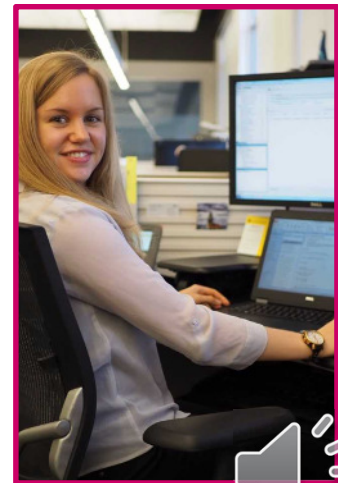


# Vorstellung der FOS



## Anforderungen im Praktikum

- Realschule
  - 1 Seite pro Woche über Tätigkeit im Praktikumsbetrieb
  - vollständiges Vorliegen ist versetzungsrelevant
- Fachberichte
  - 1 Fachbericht pro Halbjahr über selbstgewähltes Thema
  - Thema orientiert sich an Tätigkeit im Praktikumsbetrieb
  - Bewertung erfolgt im Schwerpunktfach
  - Gewichtung wie eine Klassenarbeit
- Praktikumszeugnis
  - Erfolgreiches Absolvieren ist versetzungsrelevant

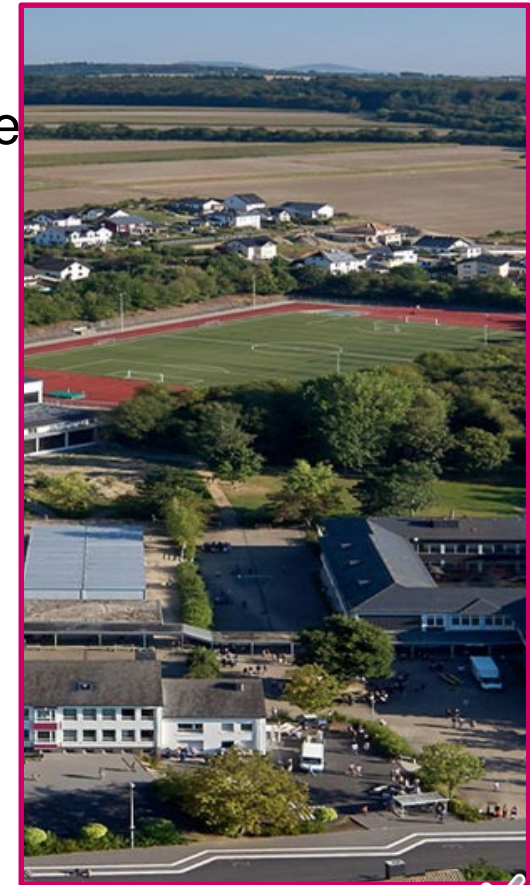




# Termine



- FOS-Infoabend
  - Donnerstag, 24.10.2019, 19:30 Uhr, Sporthalle
- Probeunterricht
  - Mittwoch, 22.01.2020, 16:00 Uhr
  - Unterrichtsschau in der 12. Klassenstufe
  - Treffpunkt Mensa in Hauptgebäude
- Fit für FOS - Vorbereitungsunterricht
  - Ab Montag, 03.02.2020, 14:15 – 15:45
  - Mathematik und Englisch wöchentlich
- Anmeldung
  - 01. Februar bis 01. März 2020



---

# Sie wollen mehr wissen?



02653/9899-0

Frau Ingrid Müller

Herr Hans-Jürgen Schmitz

[www.fos-kaisersesch.de](http://www.fos-kaisersesch.de)



---

Bildungsgänge:

- Wirtschaft und Verwaltung
- Gesundheit und Soziales  
Profil Psychologie

